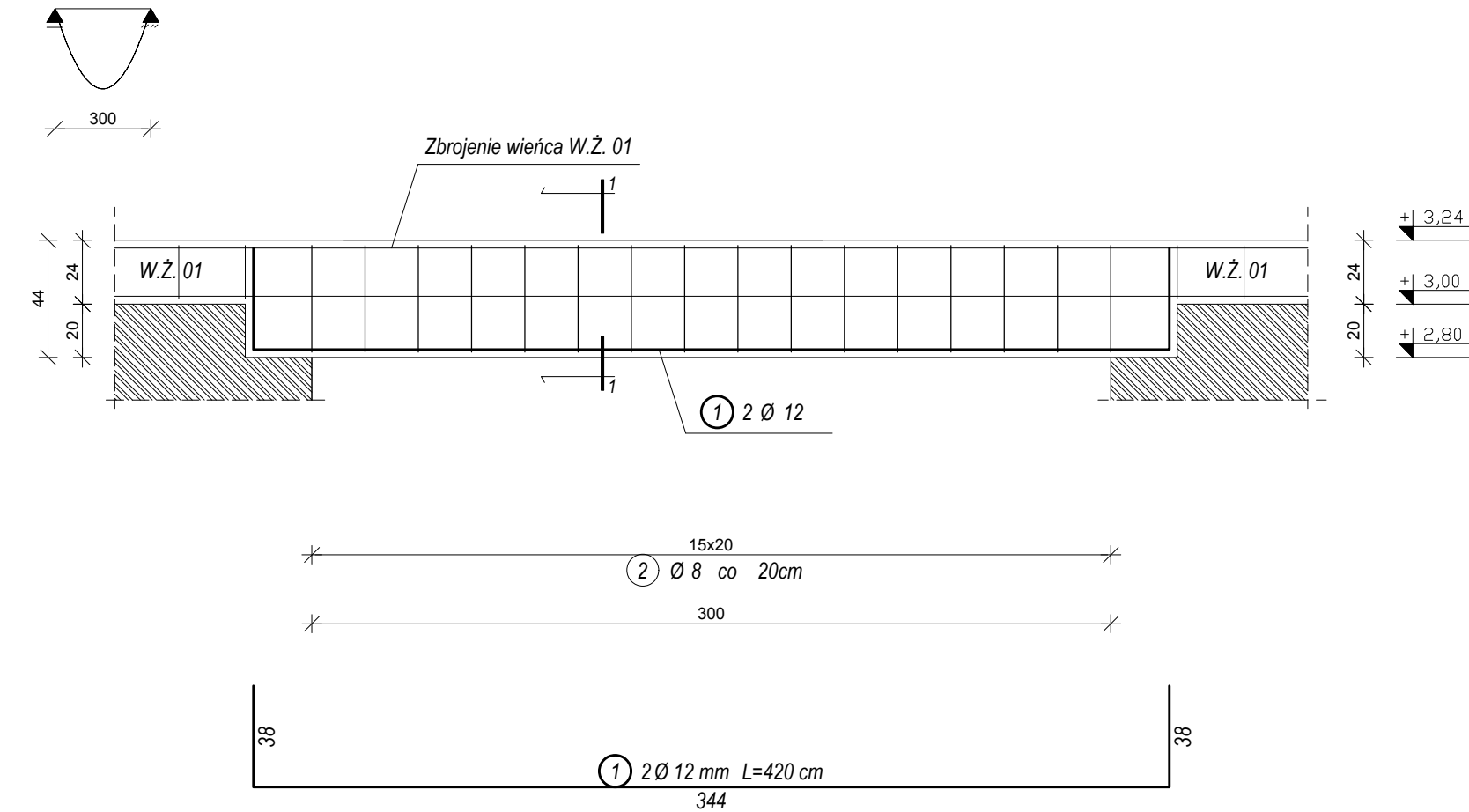


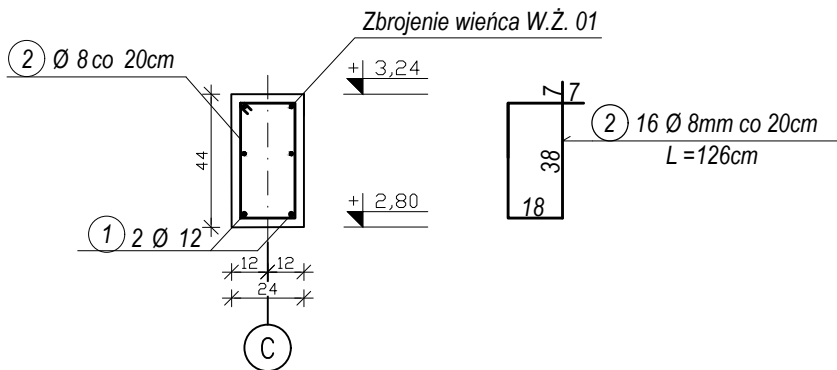
NADPROŻE ŻELBETOWE N.Ż. 02 szt. 6

SKALA 1:25

SCHEMAT STATYCZNY



Przekrój 1-1



UWAGI:

- WYMIARY SPRAWDZIĆ NA BUDOWIE!
- Projekt rozpatrywać łącznie z projektem architektury i odpowiednimi projektami branżowymi.
 - Prace budowlane wykonywać zgodnie z obowiązującymi przepisami i warunkami technicznymi w budownictwie pod nadzorem osoby posiadającej uprawnienia budowlane.
 - Wszystkie przegrody wykonać zgodnie z technologią danego materiału.
 - Wszystkie istotne zmiany wymagają uzgodnienia i akceptacji projektanta.
 - Całość prac budowlanych i montażowych należy wykonać pod nadzorem oraz zgodnie z wytycznymi dostawców wszystkich technologii, zgodnie z normami i warunkami technicznymi wykonawstwa oraz z zasadami sztuki budowlanej.
 - Wszystkie zastosowane materiały i technologie powinny posiadać wymagane certyfikaty i aprobaty techniczne wymagane obowiązującymi przepisami prawa budowlanego.
 - Pod słupy i trzpień należy wykonać pręty startowe (wytyki) w liczbie i rozstawie jak pręty w danym elemencie.
 - Minimalna średnica wewnętrznego zagięcia prętów:
 - dla prętów żebrowanych $< \varnothing 20\text{mm}$ wynosi 4 \varnothing ,
 - dla prętów żebrowanych $\geq \varnothing 20\text{mm}$ wynosi 7 \varnothing ,
 - dla prętów gładkich $< \varnothing 20\text{mm}$ wynosi 2,5 \varnothing ,
 - dla prętów gładkich $\geq \varnothing 20\text{mm}$ wynosi 5 \varnothing .
 - Długości prętów podano od strony zewnętrznej.

MATERIAŁY:

Stal:
zbrojeniowa główna A-IIIN (RB500)
zbrojeniowa strzemion A-IIIN (RB500)
zbrojeniowa montażowa A-IIIN (RB500)

Klasa betonu: B25 (C20/25)
Otulina fundamentów: 5 cm
Otulina pozostałych elementów: 3cm

ZESTAWIENIE STALI (na 6 szt.)					
NR	Średnica [mm]	Ilość [szt.]	Długość jednostkowa [m]	Długość łączna [m]	
				Ø8	Ø12
1	12	2	4.20		8.40
2	8	16	1.26	20.16	
Ogółem długość [m]				20.16	8.40
Masa jednostkowa [kg/m]				0.395	0.888
Masa ogółem [kg]				7.96	7.46
Masa całkowita [kg]				15.42	
Masa ogółem na 6 szt. [kg]				92.53	

ZESTAWIENIE ELEMENTÓW KONSTRUKCYJNYCH

- wieniec żelbetowy W.Ż. 01 (24x24cm) wg rys. K03.1.

DOKUMENTACJA
ORYGINALNA

* DOKUMENTACJA CHRONIONA PRAWEM AUTORSKIM



PROJEKTOWANIE ARCHITEKTURA DESIGN

ATELIER ARCHITEKTURY RADOŚLAW ŻUBRYCKI

Ul.Św. Jana 9a 59-900 Zgorzelec www.aarz.pl tel: 514492382

Tytuł projektu BUDOWA BUDYNKU WARSZTATÓW nr 2 CENTRUM KSZTAŁCENIA PRAKTYCZNEGO W STARACHOWICACH	K03.4
ADRES: ZGODNIE ZE STRONĄ NR 1 PROJEKTU BUDOWLANEGO	

Tytuł rysunku NADPROŻE ŻELBETOWE N.Ż. 02	Etap projektowy PROJEKT BUDOWLANY WYKONAWCZY
Branża: KONSTRUKCJA	
Skala rysunku 1:25	Strona dokumentacji
Data produkcji GRUDZIEŃ 2017	Data propawki ----
Klient POWIAT STARACHOWICKI	

KONSTRUKCJA - PROJEKTANT:	
mgr inż. Marek Szczurek Nr upr. D05 /0015 /PBKb /17 w specjalności konstrukcyjno - budowlanej bez ograniczeń	
KONSTRUKCJA - SPRAWDZAJĄCY:	
Mgr inż. Krzysztof Czapliński Nr upr. 106/00/DUW w specjalności konstrukcyjno- budowlanej bez ograniczeń	